

**HDI FİBA EMEKLİLİK VE HAYAT A.Ş.  
TEKNOLOJİ SEKTÖRÜ DEĞİŞKEN EMEKLİLİK YATIRIM FONU**

**1 OCAK – 31 ARALIK 2024 DÖNEMİNE AİT  
PERFORMANS SUNUŞ RAPORU VE  
YATIRIM PERFORMANSI KONUSUNDA  
KAMUYA AÇIKLANAN BİLGİLERE İLİŞKİN RAPOR**

RSM Turkey Uluslararası Bağımsız Denetim A.Ş.

Maslak Office Building,  
Sümer Sokak, No 4, Kat 2,  
34485, Maslak, İstanbul

T +90 212 370 0700  
F +90 212 370 0849

[www.rsmtr.com](http://www.rsmtr.com)

**HDI FİBA EMEKLİLİK VE HAYAT A.Ş.  
TEKNOLOJİ SEKTÖRÜ DEĞİŞKEN EMEKLİLİK YATIRIM FONU**

**31 Aralık 2024 Tarihinde Sona Eren Hesap Dönemine Ait  
Yatırım Performansı Konusunda Kamuya Açıklanan Bilgilere İlişkin Rapor**

HDI Fiba Emeklilik Ve Hayat A.Ş. Teknoloji Sektörü Değişken Emeklilik Yatırım Fonu'nun ("Fon") 1 Ocak – 31 Aralık 2024 dönemine ait ekteki performans sunuş raporunu Sermaye Piyasası Kurulu'nun VII-128.5 sayılı "Bireysel Portföylerin ve Kolektif Yatırım Kuruluşlarının Performans Sunumuna, Performansa Dayalı Ücretlendirilmesine ve Kolektif Yatırım Kuruluşlarını Notlandırma ve Sıralama Faaliyetlerine İlişkin Esaslar Tebliği"nde ("Tebliğ") yer alan performans sunuş standartlarına ilişkin düzenlemeleri çerçevesinde incelemiş bulunuyoruz.

İncelememiz sadece yukarıda belirtilen döneme ait performans sunuşunu kapsamaktadır. Bunun dışında kalan dönemler için inceleme yapılmamış ve görüş oluşturulmamıştır.

Görüşümüze göre 1 Ocak – 31 Aralık 2024 dönemine ait performans sunuş raporu Fon'un performansını Tebliğ'de belirtilen performans sunuş standartlarına ilişkin düzenlemelere uygun olarak doğru bir biçimde yansıtmaktadır.

**Diğer Husus**

Fon'un kamuya açıklanmak üzere hazırlanan 31 Aralık 2024 tarihinde sona eren hesap dönemine ait finansal tablolarına ilişkin bağımsız denetim çalışmalarımız henüz tamamlanmamış olup, çalışmalarımızın tamamlanmasını müteakip söz konusu finansal tablolar hakkındaki bağımsız denetçi raporumuz ayrıca düzenlenecektir.

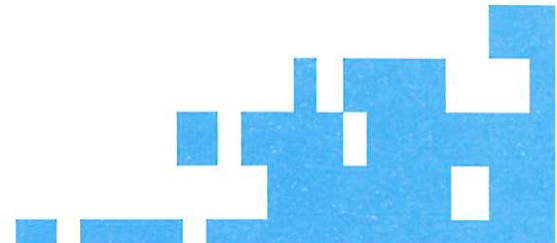
RSM Turkey Uluslararası Bağımsız Denetim A.Ş.  
Member of RSM International



Necip Çakmakoğlu, SMMM  
Sorumlu Denetçi

30 Ocak 2025  
İstanbul, Türkiye

**THE POWER OF BEING UNDERSTOOD**  
ASSURANCE | TAX | CONSULTING



## HDI FİBA EMEKLİLİK VE HAYAT TEKNOLOJİ SEKTÖRÜ DEĞİŞKEN EMEKLİLİK YATIRIM FONU'NA AİT PERFORMANS SUNUM RAPORU

## A. TANITICI BİLGİLER

PORTFÖYE BAKIŞ  
Halka Arz Tarihi : 04/07/2022

## YATIRIM VE YÖNETİME İLİŞKİN BİLGİLER

31/12/2024 tarihi itibarıyla	
Fon Toplam Değeri	877.703.748
Birim Pay Değeri (TRL)	0,046560
Yatırımcı Sayısı	21.589
Tedavül Oranı (%)	18,85%

Portföy Dağılımı	
Yabancı Ortaklık Payları	39,48%
- Hisse	29,39%
- Hisse	10,09%
Ortaklık Payları	29,14%
- Teknoloji	11,00%
- Bilgisayar Toptancılığı	6,55%
- İletişim	6,40%
- İletişim Cihazları	5,20%
Yatırım Fonu Katılma Payları	19,15%
Borçlanma Araçları	5,84%
- Özel Sektör Borçlanma Araçları	5,84%
Yabancı Borsa Yatırım Fonu	5,59%
Teminat	0,80%
<b>Toplam</b>	<b>100,00%</b>

Fon'un Yatırım Amacı	Portföy Yöneticileri
----------------------	----------------------

Fonun yatırım stratejisi, fon portföy değerinin devamlı olarak asgari %80'i teknoloji sektöründe faaliyet gösteren yerli ve/veya yabancı şirketlerin ihraç ettikleri yerli/yabancı ortaklık paylarına, Amerikan Depo Sertifikalarına, Global Depo Sertifikalarına ve/veya yerli/yabancı borçlanma araçlarına/kira sertifikalarına yatırım yaparak katılımcıların bu şirketlerin büyüme olanaklarına, kazançlarına ve değer artışlarına iştirak etmesini sağlamaktadır. Fon türü değişken fon olup, portföyünün tamamının değişen piyasa koşullarına göre Yönetmelik'in 5.maddesinde belirtilen varlık türlerinin tamamına veya bir kısmına yatırarak hem sermaye kazancı hem de temettü ve faiz geliri elde etmeyi hedeflemektedir.

Can Tuğrul KIYICI

En Az Alınabilir Pay Adedi : 0.000000 Adet

## Yatırım Stratejisi

Fonun yatırım stratejisi, fon portföy değerinin devamlı olarak asgari %80'i teknoloji sektöründe faaliyet gösteren yerli ve/veya yabancı şirketlerin ihraç ettikleri yerli/yabancı ortaklık paylarına, Amerikan Depo Sertifikalarına, Global Depo Sertifikalarına ve/veya yerli/yabancı borçlanma araçlarına/kira sertifikalarına yatırım yaparak katılımcıların bu şirketlerin büyüme olanaklarına, kazançlarına ve değer artışlarına iştirak etmesini sağlamaktadır. Fon türü değişken fon olup, portföyünün tamamının değişen piyasa koşullarına göre Yönetmelik'in 5.maddesinde belirtilen varlık türlerinin tamamına veya bir kısmına yatırarak hem sermaye kazancı hem de temettü ve faiz geliri elde etmeyi hedeflemektedir.

## Yatırım Riskleri

Emeklilik yatırım fonunun işletilmesi sırasında karşılaşılabilecek muhtemel riskler; Finansal, Operasyonel, Politik ve Ekonomik Risklerdir. Finansal ve politik risklerin yönetimine ilişkin olarak, portföy yöneticisi fon portföyünü yönetirken riskin dağıtılması, likidite ve getiri unsurlarını göz önünde bulundurmakta, portföy yönetim stratejilerine ve yatırım sınırlamalarına uygun hareket ederek fon içtüzüğü, izahname, portföy yönetim sözleşmesi ve ilgili mevzuatta belirtilen esaslara uymaktadır. Fon yönetiminde yatırım yapılacak sermaye piyasası araçlarının seçiminde nakde dönüşümü kolay ve riski az olanlar tercih edilmektedir. Fon'a ait genel yatırım kararları, konularında uzman üyelerin oluşturduğu bir komite tarafından verilmekte ve alınan kararlar tutanak haline getirilmektedir. Fon yöneticisi, ilgili mevzuat, içtüzük ve izahname ile birlikte komite kararlarını da dikkate alır. Operasyonel risklerin yönetimine ilişkin olarak, Fon'un tüm muhasebe ve takas işlemleri OYAK Yatırım Menkul Değerler A.Ş. nezdindeki ayrı bir birim tarafından yerine getirilmektedir. Fon'un yönetiminde oluşabilecek hata, hile ve usulsüzlüklerin önlenmesi ve tespiti, muhasebe kayıtlarının doğru ve eksiksiz olması amacıyla Fon iç kontrol sistemine ilişkin tüm esas ve usuller ile iş akışları HDI Fiba Emeklilik ve Hayat A.Ş. tarafından yazılı hale getirilmiştir.

## B. PERFORMANS BİLGİSİ

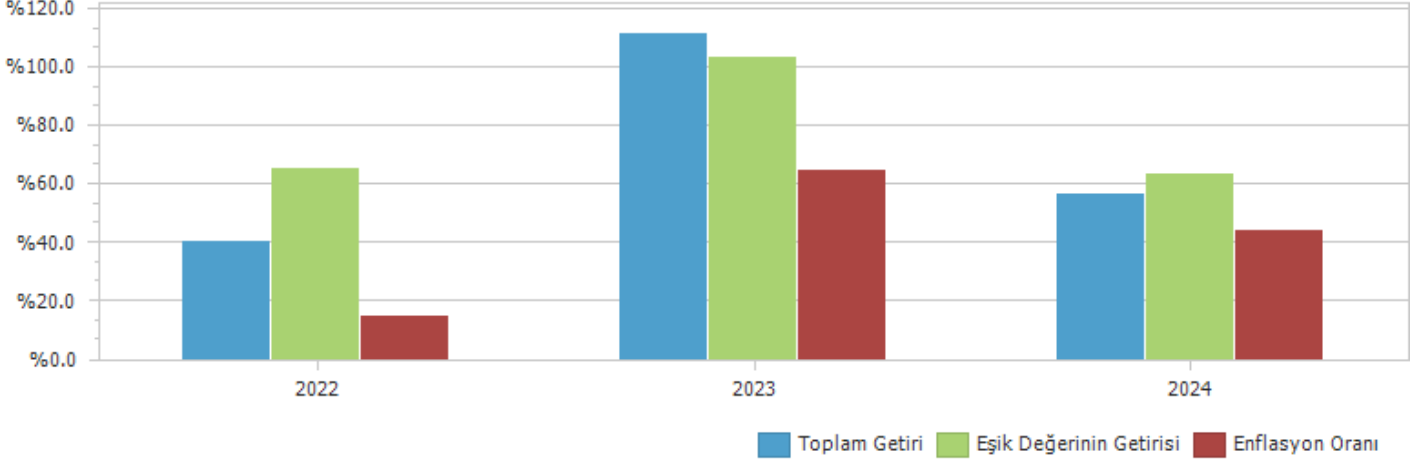
PERFORMANS BİLGİSİ							
YILLAR	Toplam Getiri (%)	Eşik Değer Getirisi (%)	Enflasyon Oranı (%) (TÜFE) (*)	Portföyün Zaman İçinde Standart Sapması (%) (**)	Eşik Değerin Standart Sapması (%) (**)	Bilgi Rasyosu	Sunuma Dahil Dönem Sonu Portföyün Toplam Değeri / Net Aktif Değeri
2022	40,740%	65,440%	15,048%	0,905%	1,412%	-0,084	39.124.333,34
2023	111,368%	103,432%	64,773%	1,004%	1,511%	0,013	489.228.093,37
2024	56,515%	63,543%	44,379%	0,965%	0,125%	-0,013	877.703.747,93

(\*) Enflasyon oranı TÜİK tarafından açıklanan 12 aylık TÜFE'nin dönemsel oranıdır.

(\*\*) Portföyün ve eşik değerinin standart sapması dönemdeki günlük getiriler üzerinden hesaplanmıştır.

2024 yılında fonun eşik değer getirisi (48.961%) BIST TLREF Endeksi getirisinin (63.543%) altında gerçekleştiği için eşik değer olarak BIST TLREF Endeksi kullanılmıştır.

### PERFORMANS GRAFİĞİ



**GEÇMİŞ GETİRİLER GELECEK DÖNEM PERFORMANSI İÇİN BİR GÖSTERGE SAYILMAZ.**

### C. DİPNOTLAR

1) Fon kurucusu HDI Fiba Emeklilik ve Hayat A.Ş., Bireysel Emeklilik ve Tasarruf ve Yatırım Sistemi Kanunu, Sigortacılık Kanunu, Türk Ticaret Kanunu ve Sermaye Piyasası Kanunu ile diğer ilgili mevzuata uygun hareket etmek kaydıyla hayat sigortaları, kaza sigortaları ve Bireysel Emeklilik gibi mevzuatın izin verdiği faaliyetleri genel müdürlük ve acenteleri ile yürütmektedir. Şirket Bireysel Emeklilik faaliyetleri kapsamında mevzuatta belirtilen faaliyetleri yürütmek amacıyla Emeklilik yatırım fonu kurmak, işletmek, birleştirmek, devretmek gibi faaliyetleri de yerine getirmektedir.

2) Fon Portföyü'nün yatırım amacı, yatırımcı riskleri ve stratejisi "Tanıtıcı Bilgiler" bölümünde belirtilmiştir.

3) Fon 01/01/2024 - 31/12/2024 döneminde net %56.51 oranında getiri sağlarken, eşik değerinin getirisi aynı dönemde %63.54 olmuştur. Sonuç olarak Fon'un nispi getirisi %-7.03 olarak gerçekleşmiştir.

Toplam Getiri : Fonun ilgili dönemdeki birim pay değerindeki yüzdesel getiriyi ifade etmektedir.

Eşik Değerinin Getirisi : Fonun eşik değerinin ilgili dönem içerisinde belirtilen varlık dağılımları ile ağırlıklandırılarak hesaplanmış olan yüzdesel getirisini ifade etmektedir.

Nispi Getiri : Performans sonu dönemi itibarıyla hesaplanan portföy getiri oranı ile karşılaştırma ölçütünün getiri oranı arasındaki farkı ifade etmektedir.

4) Riske göre düzeltilmiş getirinin hesaplanmasında Bilgi Rasyosu (Information Ratio) kullanılmıştır. Bilgi rasyosu, fonun günlük getiri oranı ile karşılaştırma ölçütü/eşik değer günlük getiri farklarının performans dönemi boyunca ortalamasının, fonun günlük getiri oranı ile karşılaştırma ölçütü/eşik değer günlük getiri farklarının performans dönemi boyunca standart sapmasına oranı olarak hesaplanmaktadır. Pozitif ve istikrarlı bilgi rasyosu hedeflenir. 1 Ocak - 31 Aralık 2024 dönemi için hesaplanan bilgi rasyosu -0.013 olarak gerçekleşmiştir (1 Ocak - 29 Aralık 2023: 0.013)

5) Yönetim ücretleri, vergi, saklama ücretleri ve diğer faaliyet giderlerinin günlük brüt portföy değerine oranının ağırlıklı ortalaması aşağıdaki gibidir.

01/01/2024 - 31/12/2024 döneminde :	Portföy Değerine Oranı (%)	TL Tutar
Fon Yönetim Ücreti	0,006142%	19.142.908,57
Denetim Ücreti Giderleri	0,000022%	68.505,08
Saklama Ücreti Giderleri	0,000069%	213.935,71
Aracılık Komisyonu Giderleri	0,000180%	562.287,38
Kurul Kayıt Ücreti	0,000035%	109.235,14
Diğer Faaliyet Giderleri	0,000114%	354.016,67
Toplam Faaliyet Giderleri	20.450.888,55	
Ortalama Fon Toplam Değeri	862.312.609,96	
Toplam Faaliyet Giderleri / Ortalama Fon Toplam Değeri	2,371633%	

6) SPK 03.03.2016, 7/223 sayılı ilke kararına (Emeklilik Yatırım Fonlarına İlişkin Rehber) göre hazırlanan brüt fon getiri hesaplaması.

01 Ocak - 31 Aralık 2024 Döneminde brüt fon getirisi

01/01/2024 - 31/12/2024 döneminde :	Oran
Net Basit Getiri	56,51%
Gerçekleşen Fon Toplam Giderleri Oranı*	2,37%
Azami Toplam Gider Oranı	2,28%
Kurucu Tarafından Karşılanaan Giderlerin Oranı**	0,09%
Net Gider Oranı	2,28%
Brüt Getiri	58,79%

(\*) Kurucu tarafından karşılananlarda dahil tüm fon giderlerinin ortalama net varlık değerine oranı.

(\*\*) Azami Fon Toplam Gider Oranının aşılması nedeniyle kurucu tarafından dönem sonunu takip eden 5 iş günü içinde fona iade edilen giderlerin ortalama fon net varlık değerine oranını ifade etmektedir.

7) Performans sunum döneminde Fon'a ilişkin yatırım stratejisi değişikliği yapılmamıştır.

Kıstas Dönemi	Kıstas Bilgisi
04/07/2022-...	%55 BIST TEKNOLOJİ AĞIRLIK SINIRLAMALI GETİRİ + %45 The Russell 1000 Technology RIC 22.5/45 Capped Index

8) Emeklilik yatırım fonlarının portföy işletmesinden doğan kazançları kurumlar vergisi ve stopajdan muaftır. Ayrıca 31 Aralık 2004 tarihli 5281 sayılı Kanun'la Gelir Vergisi Kanunu'na eklenen Geçici 67. madde çerçevesinde, emeklilik yatırım fonlarının taraf olduğu yatırım işlemlerinden elde edilen kazançlar üzerinden de tevkifat yapılmaz.

#### D. İLAVE BİLGİLER VE AÇIKLAMALAR

1) Tüm dönemler için portföy ve eşik değerinin birikimli getiri oranı

Dönemler	Portföy Net Getiri	Eşik Değeri	Nispi Getiri
04/07/2022 - 30/12/2022	40,74%	65,44%	-24,70%
02/01/2023 - 29/12/2023	111,37%	103,43%	7,94%
02/01/2024 - 31/12/2024	56,51%	63,54%	-7,03%

2) Döviz Kurlarındaki Dönemsel Ortalama Getiri ve Sapma

Dönemler	USD		EUR		GBP		JPY	
	Ortalama	Standart Sapma	Ortalama	Standart Sapma	Ortalama	Standart Sapma	Ortalama	Standart Sapma
04/07/2022 - 30/12/2022	0,09%	0,20%	0,11%	0,64%	0,09%	0,84%	0,11%	0,84%
02/01/2023 - 29/12/2023	0,18%	0,71%	0,20%	0,80%	0,21%	0,86%	0,16%	0,93%
02/01/2024 - 31/12/2024	0,07%	0,22%	0,05%	0,39%	0,07%	0,41%	0,03%	0,71%

3) Portföy ve Karşılaştırma Ölçütü / Eşik Değeri için Risk Ölçümleri

Dönemler	Takip Hatası	Beta
04/07/2022 - 30/12/2022	0,1666	0,4309
02/01/2023 - 29/12/2023	0,1546	0,5130
02/01/2024 - 31/12/2024	0,1553	-0,3242

4) Getiri Oranını Etkileyen Piyasa Koşulları

01/01/2024 - 31/12/2024 Dönem Getirisi	Getiri
BIST 100 ENDEKSİ	34,94%
BIST 30 ENDEKSİ	38,06%
BIST-KYD REPO BRÜT ENDEKSİ	63,52%
BIST-KYD DİBS 91 GÜN ENDEKSİ	45,67%
BIST-KYD DİBS 182 GÜN ENDEKSİ	41,24%
BIST-KYD DİBS 365 GÜN ENDEKSİ	39,93%
BIST-KYD DİBS 547 GÜN ENDEKSİ	33,14%
BIST-KYD DİBS TÜM ENDEKSİ	20,27%
BIST-KYD DİBS UZUN ENDEKSİ	13,68%
BIST-KYD ÖSBA SABİT ENDEKSİ	53,62%
BIST-KYD ÖSBA DEĞİŞKEN ENDEKSİ	66,63%
BIST-KYD Kamu Kira Sertifikaları Endeksi	27,24%
BIST-KYD Özel Sektör Kira Sertifikaları Endeksi	49,83%
BIST-KYD 1 Aylık Gösterge Mevduat Endeksi (TL)	52,32%
BIST-KYD 1 Aylık Gösterge Kar Payı TL Endeksi	39,68%
BIST Katılım 50 GETİRİ ENDEKSİ	26,10%
BIST-KYD ALTIN FİYAT AĞIRLIKLILIKLI ORTALAMA	52,44%
BIST-KYD Eurobond USD (TL)	27,82%
BIST-KYD Eurobond EUR (TL)	21,10%
Dolar Kuru	19,85%
Euro Kuru	12,78%