

Axa Hayat ve Emeklilik A.Ş.
Başlangıç
Emeklilik Yatırım Fonu

31 Aralık 2024 Tarihinde
Sona Eren Hesap Dönemine Ait
Yatırım Performansı Konusunda
Kamuya Açıklanan Bilgilere İlişkin Rapor



KPMG Bağımsız Denetim ve
Serbest Muhasebeci Mali Müşavirlik A.Ş.
İş Kuleleri Kule 3 Kat:2-9
Levent 34330 İstanbul
Tel +90 212 316 6000
Fax +90 212 316 6060
www.kpmg.com.tr

Axa Hayat ve Emeklilik A.Ş. Başlangıç Emeklilik Yatırım Fonu'nun 31 Aralık 2024 Tarihinde Sona Eren Hesap Dönemine Ait Yatırım Performansı Konusunda Kamuya Açıklanan Bilgilere İlişkin Rapor

Axa Hayat ve Emeklilik A.Ş. Başlangıç Emeklilik Yatırım Fonu'nun ("Fon") 1 Ocak 2024 – 31 Aralık 2024 dönemine ait ekteki performans sunuş raporunu Sermaye Piyasası Kurulu'nun VII-128.5 sayılı "Bireysel Portföylerin ve Kolektif Yatırım Kuruluşlarının Performans Sunumuna, Performansa Dayalı Ücretlendirmesine ve Kolektif Yatırım Kuruluşlarını Notlandırma ve Sıralama Faaliyetlerine İlişkin Esaslar Tebliği"nde ("Tebliğ") yer alan performans sunuş standartlarına ilişkin düzenlemeleri çerçevesinde incelemiş bulunuyoruz.

İncelememiz sadece yukarıda belirtilen döneme ait performans sunuşunu kapsamaktadır. Bunun dışında kalan dönemler için inceleme yapılmamış ve görüş oluşturulmamıştır.

İncelememiz sonucunda Fon'un 1 Ocak 2024 – 31 Aralık 2024 dönemine ait performans sunuş raporunun Tebliğ'de belirtilen performans sunuş standartlarına ilişkin düzenlemelere uygun hazırlanmadığı ile doğru ve gerçeğe uygun bir görünüm sağlamadığı kanaatine varmamıza sebep olacak herhangi bir tespitimiz bulunmamaktadır.

Diğer Husus

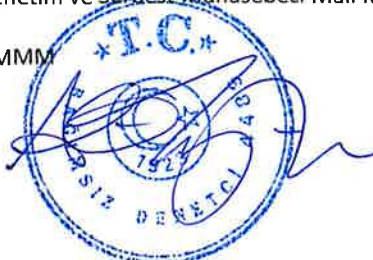
Fon'un 1 Ocak 2023 – 31 Aralık 2023 dönemine ait performans sunuş raporunun denetimi başka bir bağımsız denetim kuruluşu tarafından gerçekleştirilmiş olup, söz konusu bağımsız denetim kuruluşu 31 Ocak 2024 tarihli performans sunuş raporunda, ilgili Tebliğ'in performans sunuş standartlarına ilişkin düzenlemelerine uygun olarak doğru bir biçimde yansıttığını bildirmiştir.

Fon'un kamuya açıklamak üzere hazırlanan 31 Aralık 2024 tarihinde sona eren hesap dönemine ait finansal tablolarına ilişkin bağımsız denetim çalışmalarımız henüz tamamlanmamış olup, çalışmalarımızın tamamlanmasını müteakip söz konusu finansal tablolar hakkındaki bağımsız denetçi raporumuz ayrıca düzenlenecektir.

KPMG Bağımsız Denetim ve Serbest Muhasebeci Mali Müşavirlik A.Ş.

Ali Tuğrul Uzun, SMMM
Sorumlu Denetçi

31 Ocak 2025
İstanbul, Türkiye



AXA HAYAT VE EM. A.Ş. BAŞLANGIÇ EYF (HEL) PERFORMANS SUNUM RAPORU

A. TANITICI BİLGİLER

PORTFÖYE BAKIŞ
Halka Arz Tarihi : 7.02.2017

YATIRIM VE YÖNETİME İLİŞKİN BİLGİLER

31.12.2024 tarihi itibarıyla	
Fon Toplam Değeri	40.794.905
Birim Pay Değeri (TRL)	0,053578
Yatırımcı Sayısı	17.958
Tedavül Oranı	0,08%
Portföy Dağılımı	
Vadeli Mevduat	64,87%
Borçlanma Araçları	23,20%
- Kamu	23,20%
Ters Repo	9,84%
Takasbank Para Piyasası	2,09%

Fon'un Yatırım Amacı	Portföy Yöneticileri
Fon portföyü, kolektif portföy yöneticiliğine ilişkin PYS Tebliği'nde belirtilen ilkeler ve fon portföyüne dahil edilebilecek varlık ve haklara ilişkin Yönetmelik ve Rehber'de yer alan sınırlamalar çerçevesinde yönetilir.	Senem Fulya Uğurlu Barış Keskin
En Az Alınabilir Pay Adedi: 0,001 Adet	
Yatırım Stratejisi	
Fon portföyünün en az yüzde altmış en fazla yüzde sekseni, Türk Lirası cinsinden mevduat ve/veya katılma hesabında; en az yüzde yirmisi Müsteşarlıkça ihraç edilen Türk Lirası cinsinden azami 184 gün vadeli ve/veya vadesine azami 184 gün kalmış borçlanma araçlarında, gelir ortaklığı senetleri ve/veya kira sertifikalarında, kalanı ters repoda, Takasbank ve/veya yurtiçi organize para piyasası işlemlerinde yatırıma yönlendirilir. Fon portföyü düşük risk düzeyiyle yönetilmektedir.	
Yatırım Riskleri	
Fonun maruz kalabileceği riskler şunlardır:1) Piyasa Riski: Piyasa riski ile borçlanmayı temsil eden finansal araçların, diğer menkul kıymetlerin faiz ve kar payı oranlarındaki dalgalanmalar nedeniyle meydana gelebilecek zarar riski ifade edilmektedir. 2) Karşı Taraf Riski: Karşı tarafın sözleşmeden kaynaklanan yükümlülüklerini yerine getirmek istememesi ve/veya yerine getirememesi veya takas işlemlerinde ortaya çıkan aksaklıklar sonucunda ödemenin yapılamaması riskini ifade etmektedir. 3) Likidite Riski: Fon portföyünde bulunan finansal varlıkların istenildiği anda piyasa fiyatından nakde dönüştürülebilmesi halinde ortaya çıkan zarar olasılığıdır.4) Operasyonel Risk: Operasyonel risk, fonun operasyonel süreçlerindeki aksamalar sonucunda zarar oluşması olasılığını ifade eder. Operasyonel riskin kaynakları arasında kullanılan sistemlerin yetersizliği, başarısız yönetim, personelin hatalı ya da hileli işlemleri gibi kurum içi etkenlerin yanı sıra doğal afetler, rekabet koşulları, politik rejim değişikliği gibi kurum dışı etkenler de olabilir.5) Yoğunlaşma Riski: Belli bir varlığa ve/veya vadeye yoğun yatırım yapılması sonucunda fonun bu varlığın ve vadenin içerdiği risklere maruz kalmasıdır.6) Yasal Risk: Fonun paylarının satıldığı dönemden sonra mevzuatta ve düzenleyici otoritelerin düzenlemelerinde meydana gelebilecek değişikliklerden olumsuz etkilenmesi riskidir. 7) İhraççı Riski: Fon portföyüne alınan varlıkların ihraççısının yükümlülüklerini kısmen veya tamamen zamanında yerine getirememesi nedeniyle doğabilecek zarar ihtimalini ifade eder.	

AXA HAYAT VE EM. A.Ş. BAŞLANGIÇ EYF (HEL) PERFORMANS SUNUM RAPORU

B. PERFORMANS BİLGİSİ

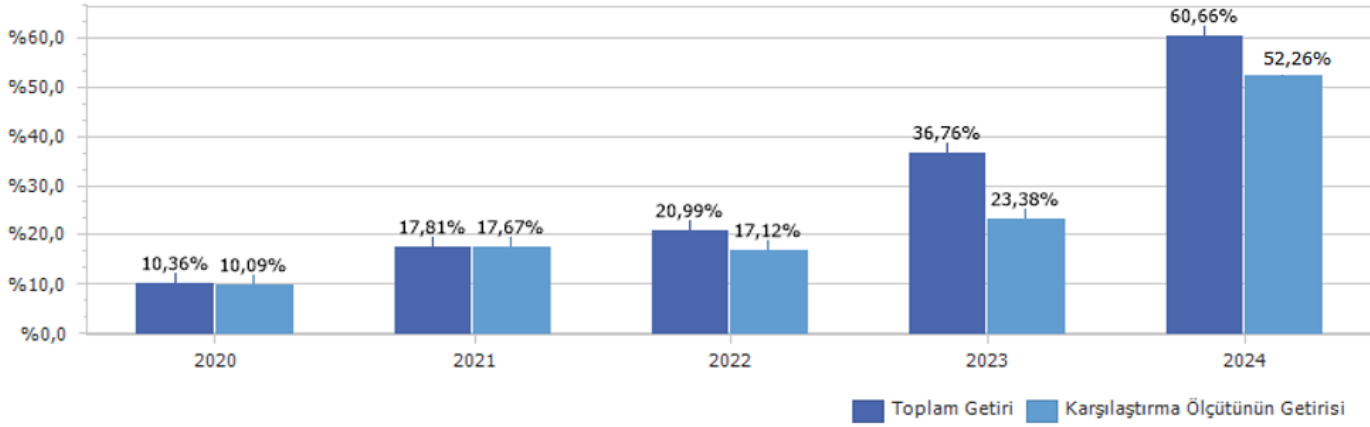
PERFORMANS BİLGİSİ

YILLAR	Toplam Getiri (%)	Karşılaştırma Ölçütünün Getirisi / Eşik Değer (%)	Enflasyon Oranı (%) (TÜFE) (*)	Portföyün Zaman İçinde Standart Sapması (%) (**)	Karşılaştırma Ölçütünün Standart Sapması (%) (**)	Bilgi Rasyosu	Sunuma Dahil Dönem Sonu Portföyün Toplam Değeri / Net Aktif Değeri
2020	10,36%	10,09%	14,60%	0,49%	0,36%	0,06	4.705.874
2021	17,81%	17,67%	36,08%	0,73%	0,59%	0,04	5.982.998
2022	20,99%	17,12%	64,27%	0,89%	0,56%	0,30	13.514.942
2023	36,76%	23,38%	64,77%	1,45%	1,52%	0,41	26.516.386
2024	60,66%	52,26%	44,38%	1,95%	1,47%	0,32	40.794.905

(*) Enflasyon oranı TÜİK tarafından açıklanan TÜFE'nin dönemsel oranıdır.

(**) Portföyün ve karşılaştırma ölçütünün standart sapması dönemdeki günlük getiriler üzerinden hesaplanmıştır.

PERFORMANS GRAFİĞİ



GEÇMİŞ GETİRİLER GELECEK DÖNEM PERFORMANSI İÇİN BİR GÖSTERGE SAYILMAZ.

AXA HAYAT VE EM. A.Ş. BAŞLANGIÇ EYF (HEL) PERFORMANS SUNUM RAPORU

C. DİPNOTLAR

1) İş Portföy Yönetimi yatırım danışmanlığı ve portföy yönetimi hizmetleri sunmaktadır. Şirket, Yatırım fonları, emeklilik fonları, alternatif yatırım ürünleri ve özel portföy yönetimi alanlarında uzmanlaşmıştır. Sermaye Piyasası Kanunu, Sermaye Piyasası Kurulu'nun ilgili tebliğleri, fonların izahnameleri ve portföy yöneticiliği faaliyetine ilişkin geçerli mevzuat çerçevesinde, fonlar Sermaye Piyasası Faaliyet Lisanslarına sahip uzmanlar tarafından yönetilmektedir.

2) Fon Portföyü'nün yatırım amacı, yatırımcı riskleri ve stratejisi "Tanıtıcı Bilgiler" bölümünde belirtilmiştir.

3) Fon 1.01.2024 - 31.12.2024 döneminde net %60,66 oranında getiri sağlarken, karşılaştırma ölçütünün getirisi aynı dönemde %52,26 olmuştur. Sonuç olarak Fon'un nispi getirisi %8,40 olarak gerçekleşmiştir.

Toplam Getiri : Fonun ilgili dönemdeki birim pay değerindeki yüzdesel getiriyi ifade etmektedir.

Karşılaştırma Ölçütünün Getirisi : Fonun karşılaştırma ölçütünün ilgili dönem içerisinde belirtilen varlık dağılımları ile ağırlıklandırarak hesaplanmış olan yüzdesel getirisini ifade etmektedir.

Nispi Getiri : Performans sonu dönemi itibarıyla hesaplanan portföy getiri oranı ile nispi getiri oranı arasındaki farkı ifade etmektedir.

4) Yönetim ücretleri, vergi, saklama ücretleri ve diğer faaliyet giderlerinin günlük brüt portföy değerine oranının ağırlıklı ortalaması aşağıdaki gibidir.

1.01.2024 - 31.12.2024 döneminde:	Fon Toplam Değerine Oranı (%)	TL Tutar
Fon Yönetim Ücreti	0,849909%	318.914,49
Denetim Ücreti Giderleri	0,242197%	90.880,50
Saklama Ücreti Giderleri	0,004704%	1.765,00
Araçlık Komisyonu Giderleri	0,129803%	48.706,54
Kurul Kayıt Ücreti	0,012360%	4.637,82
Diğer Faaliyet Giderleri	0,119611%	44.881,91
Toplam Faaliyet Giderleri	509.786,26	
Ortalama Fon Toplam Değeri	37.523.361,43	
Toplam Faaliyet Giderleri / Ortalama Fon Toplam Değeri	1,36%	

5) Performans sunum dönemi içerisinde karşılaştırma ölçütü sabit kalmıştır

Dönem	Karşılaştırma Ölçütü Bilgisi
6.02.2017 - ...	%25 BIST-KYD DİBS 91 Gün + %15 BIST-KYD Repo (Brüt) + %60 BIST-KYD 1 Aylık Gösterge Mevduat TL

6) Yatırım fonlarının portföy işletmesinden doğan kazançları kurumlar vergisi ve stopajdan muafır.

AXA HAYAT VE EM. A.Ş. BAŞLANGIÇ EYF (HEL) PERFORMANS SUNUM RAPORU

D. İLAVE BİLGİLER VE AÇIKLAMALAR

1) Performans sunum dönemine ait Brüt Getiri hesabı aşağıda sunulmaktadır

Net Getiri	60,66%
Gerçekleşen Gider Oranı	1,36%
Azami Gider Oranı	1,09%
Brüt Getiri *	61,75%

* Fonun gerçekleşen gider oranının azami fon toplam gider oranını aşması durumunda, dönem içinde kurucu tarafından karşılanmış olması sebebiyle, aşan kısım brüt getiri hesaplamasına dahil edilmemiştir.

2) Performans sunum dönemine ait getiri aşağıda sunulmaktadır

Endeksler	Getiri
BIST 100 Getiri Endeksi	34,94%
BIST 30 Getiri Endeksi	38,06%
Bist-Kyd Dibs 91 Gün	45,67%
Bist-Kyd Dibs 182 Gün	41,24%
Bist-Kyd Dibs 365 Gün	39,93%
Bist-Kyd Dibs 547 Gün	33,14%
Bist-Kyd Dibs Tüm	20,27%
Bist-Kyd Ösba Sabit	53,62%
Bist-Kyd Ösba Değişken	66,63%
Bist-Kyd Repo (Brüt)	63,52%
Bist-Kyd Altın Fiyat Ağırlıklı Ortalama	52,44%
Bist-Kyd Eurobond Usd (TL)	27,82%
Bist-Kyd Eurobond Eur (TL)	21,10%
USD	19,85%
EUR	12,78%