

**NN HAYAT VE EMEKLİLİK A.Ş.
HİSSE SENEDİ
EMEKLİLİK YATIRIM FONU**

**30 HAZİRAN 2024 TARİHİ İTİBARIYLA
YATIRIM PERFORMANSI
KONUSUNDA KAMUYA
AÇIKLANAN BİLGİLERE İLİŞKİN RAPOR**

RSM Turkey Uluslararası Bağımsız Denetim A.Ş.

Maslak Office Building,
Sümer Sokak, No 4, Kat 2,
34485, Maslak, İstanbul

T +90 212 370 0700
F +90 212 370 0849

www.rsmtr.com

NN HAYAT VE EMEKLİLİK A.Ş. HİSSE SENEDİ EMEKLİLİK YATIRIM FONU

NN Hayat Ve Emeklilik A.Ş. Hisse Senedi Emeklilik Yatırım Fonu'nun ("Fon") 1 Ocak 2024 – 30 Haziran 2024 dönemine ait ekteki performans sunum raporunu Sermaye Piyasası Kurulu'nun VII-128.5 sayılı "Bireysel Portföylerin ve Kolektif Yatırım Kuruluşlarının Performans Sunumuna, Performansa Dayalı Ücretlendirilmesine ve Kolektif Yatırım Kuruluşlarını Notlandırma ve Sıralama Faaliyetlerine İlişkin Esaslar Hakkında Tebliğ'inde" (Tebliğ) yer alan performans sunum standartlarına ilişkin düzenlemeleri çerçevesinde incelemiş bulunuyoruz.

İncelememiz sadece yukarıda belirtilen döneme ait performans sunumunu kapsamaktadır. Bunun dışında kalan dönemler için inceleme yapılmamış ve görüş oluşturulmamıştır.

İncelememiz sonucunda Fon'un 1 Ocak 2024 – 30 Haziran 2024 dönemine ait performans sunum raporunun Tebliğ'de belirtilen performans sunum standartlarına ilişkin düzenlemelere uygun hazırlanmadığı kanaatine varmamıza sebep olacak herhangi bir tespitimiz bulunmamaktadır.

Diğer Husus

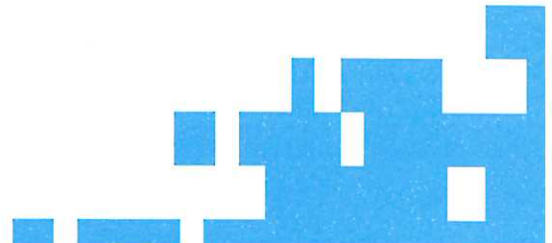
1 Ocak 2024 – 30 Haziran 2024 dönemine ait performans sunum raporunda sunulan ve performans bilgisi hesaplamalarına dayanak teşkil eden finansal bilgiler, Türkiye Bağımsız Denetim Standartları'na ("BDS") uygun olarak tam kapsamlı veya sınırlı bağımsız denetime tabi tutulmamıştır.

RSM Turkey Uluslararası Bağımsız Denetim A.Ş.
Member of RSM International



Necip ÇAKMAKOĞLU, SMMM
Sorumlu Denetçi

İstanbul, 31 Temmuz 2024



NN HAYAT ve EMEKLİLİK A.Ş.
HİSSE SENEDİ EMEKLİLİK YATIRIM FONU

1 OCAK – 30 HAZİRAN 2024 DÖNEMİNE AİT
PERFORMANS SUNUŞ RAPORU

(Tüm tutarlar, aksi belirtilmedikçe Türk Lirası (“TL”) cinsinden ifade edilmiştir.)

PERFORMANS SUNUŞ RAPORU’NUN HAZIRLANMA ESASLARI

NN Hayat ve Emeklilik A.Ş. Hisse Senedi Emeklilik Yatırım Fonu’na (“Fon”) ait Performans Sunuş Raporu, Sermaye Piyasası Kurulu’nun (“SPK”) 1 Temmuz 2014 tarihinde yürürlüğe giren “Bireysel Portföylerin ve Kolektif Yatırım Kuruluşlarının Performans Sunumuna, Performansa Dayalı Ücretlendirilmesine ve Kolektif Yatırım Kuruluşlarını Notlandırma ve Sıralama Faaliyetlerine İlişkin Esaslar Hakkında Tebliğ (VII-128.5)”inin (“Tebliğ”) hükümleri doğrultusunda hazırlanmıştır.

A. TANITICI BİLGİLER

PORTFÖYE BAKIŞ Halka arz tarihi: 27 Ekim 2003		YATIRIM VE YÖNETİME İLİŞKİN BİLGİLER	
30 Haziran 2024 tarihi itibarıyla		Fonun Yatırım Amacı	Portföy Yöneticileri
Fon Toplam Değeri	4,227,457,569.8	Fonun amacı, portföyünün en az %80’ini borsada işlem gören/görecekt şirketlerin Ortaklık Paylarına yatırarak sermaye kazancı elde etmektir.	Mustafa Kemal Özmen Selim Bülbül
Birim Pay Değeri	2.010859		
Yatırımcı Sayısı	62,884		
Tedavül Oranı (%)	1.05%		
Portföy Dağılımı		Yatırım Stratejisi	
Hisse Senedi	92.07%	Fon portföyünün en az %80’ini devamlı olarak borsada işlem gören ortaklıkların paylarına yatıran ve sermaye kazancı elde etmeyi hedefleyen fondur. Bunlara ek olarak riskin azaltılması ve likidite yaratmak amacıyla izahnamenin 2.4. maddesindeki tabloda yer alan para ve sermaye piyasası araçlarına, belirlenen sınırlamalar çerçevesinde yatırım yapılır. Fonun karşılaştırma ölçütü %90 BIST 100 Getiri Endeksi + % 10 BIST-KYD Repo (Brüt) Endeksi’dir.	
Vadeli İşlemler Nakit Teminatları	2.96%		
Yatırım Fonları Katılma Payları	2.85%		
Ters-Repo	2.30%		
Takasbank Para Piyasası	1.06%		
Pay Senetlerinin Sektörel Dağılımı		Yatırım Riskleri	En Az Alınabilir Pay Adeti: 0,001 adet
Mali Kuruluşlar	48.74%	Emeklilik yatırım fonunun işletilmesi sırasında karşılaşılabilecek muhtemel riskler; Piyasa riski, Likidite riski, Operasyonel risk, Yoğunlaşma riski, Yasal risk ve İhraççı riskidir. Finansal ve politik risklerin yönetimine ilişkin olarak, portföy yöneticisi fon portföyünü yönetirken riskin dağıtılması, likidite ve getiri unsurlarını göz önünde bulundurmakta, portföy yönetim stratejilerine ve yatırım sınırlamalarına uygun hareket ederek fon içtüzüğü, izahname, portföy yönetim sözleşmesi ve ilgili mevzuatta belirtilen esaslara uyulmaktadır. Fon yönetiminde yatırım yapılacak sermaye piyasası araçlarının seçiminde nakde dönüşümü kolay ve riski az olanlar tercih edilmektedir. Fon’a ait yatırım kararları, konularında uzman üyelerin oluşturduğu bir komite tarafından verilmekte ve alınan kararlar tutanak haline getirilmektedir. Operasyonel risklerin yönetimine ilişkin olarak, Fon’un tüm muhasebe ve takas işlemleri Kurucu nezdindeki ayrı bir birim tarafından yerine getirilmektedir. Fon’un yönetiminde oluşabilecek hata, hile ve usulsüzlüklerin önlenmesi ve tespiti, muhasebe kayıtlarının doğru ve eksiksiz olması amacıyla Fon iç kontrol sistemine ilişkin tüm esas ve usuller ile iş akışları Şirket tarafından yazılı hale getirilmiştir.	
Telekomünikasyon	15.28%		
Toptan ve Perakende Ticaret	12.33%		
İmalat Sanayii	8.79%		
Eğitim, Sağlık Hizmetleri	3.88%		
Ulaştırma, Haberleşme ve Depolama	3.35%		
Elektrik Gaz ve Su	1.80%		
Gayrimenkul Faaliyetleri	0.58%		

NN HAYAT ve EMEKLİLİK A.Ş.
HİSSE SENEDİ EMEKLİLİK YATIRIM FONU

1 OCAK – 30 HAZİRAN 2024 DÖNEMİNE AİT
PERFORMANS SUNUŞ RAPORU

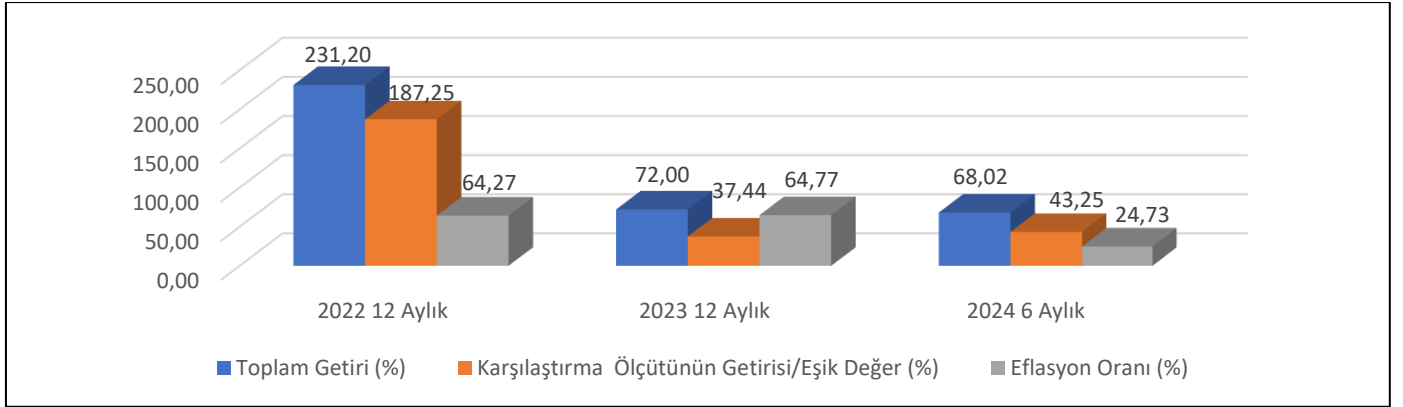
(Tüm tutarlar, aksi belirtilmedikçe Türk Lirası (“TL”) cinsinden ifade edilmiştir.)

B. PERFORMANS BİLGİSİ

YILLAR	Toplam Getiri (%)	Karşılaştırma Ölçütünün Getirisi (%)	Enflasyon Oranı (%)	Portföyün Zaman İçinde Standart Sapması (%)	Karşılaştırma Ölçütünün Standart Sapması (%)	Bilgi Rasyosu	Sunuma Dahil Dönem Sonu Portföyün Toplam Değeri (TL)
16.yıl 2019	33.42	29.21	7.36	1.23	1.17	0.09	129,670,371
17.yıl 2020	27.58	28.93	25.15	1.61	1.5	-0.011	272,361,162
18.yıl 2021	36.48	28.99	79.89	1.55	1.47	0.081	309,818,838
19.yıl 2022	231.2	187.25	64.27	1.59	1.63	0.113	1,308,412,228
20.yıl 2023	72.00	37.44	64.77	2.17	2.11	0.166	2,150,335,204
21.yıl 2024	68.02	43.25	24.73	1.39	1.23	0.328	4,227,457,570

*GEÇMİŞ GETİRİLER GELECEK DÖNEM PERFORMANSI İÇİN BİR GÖSTERGE SAYILMAZ.

GETİRİ GRAFİĞİ



C. DİPNOTLAR

- 1) Fon portföy yönetimi hizmeti TEB Portföy Yönetimi A.Ş. tarafından yönetilmektedir. TEB Portföy Yönetimi A.Ş. (“Şirket”), 2 Kasım 1999 tarih ve 428025-375607 sicil numarası ile Ana Sözleşmesi’nin Ticaret Sicili Gazetesi’nde ilan edilmesi suretiyle kurulmuştur. Şirket, Sermaye Piyasası Kanunu’nun 31. maddesi hükümlerine uygun olarak 3 Ocak 2000 tarihinde Portföy Yöneticiliği ve 12 Mayıs 2004 tarihinde Yatırım Danışmanlığı yetki belgesi almıştır. Portföy

NN HAYAT ve EMEKLİLİK A.Ş.
HİSSE SENEDİ EMEKLİLİK YATIRIM FONU

1 OCAK – 30 HAZİRAN 2024 DÖNEMİNE AİT
PERFORMANS SUNUŞ RAPORU

(Tüm tutarlar, aksi belirtilmedikçe Türk Lirası (“TL”) cinsinden ifade edilmiştir.)

Yönetim Şirketleri Tebliği’ne uyum çerçevesinde, TEB Portföy Yönetimi A.Ş. nin 03/01/2000 tarih ve PYS/PY/8-3 sayılı portföy yöneticiliği ve 12.05.2004 tarih ve PYS/YD/6 yatırım danışmanlığı yetki belgesi iptal edilerek, Portföy Yönetimi A.Ş.’ ye Kanun’un 40 ıncı ve 55 inci maddeleri uyarınca düzenlenen 15/06/2015 tarih ve PYS.PY.22-YD.11/524 sayılı portföy yöneticiliği ve yatırım danışmanlığı yetki belgesi verilmiştir. Şirket Sermaye Piyasası Kanunu ve ilgili mevzuat hükümlerine uygun olarak Şirket’in Ana Sözleşmesi’nde belirtilen sermaye piyasası faaliyetlerinde bulunmaktadır. Şirket’in başlıca faaliyet alanı Sermaye Piyasası Kanunu ve ilgili mevzuat hükümleri çerçevesinde yerli ve yabancı yatırım fonlarının yönetilmesi, kurumsal ve bireysel müşterilere portföy yönetim sözleşmesi çerçevesinde vekil sıfatı ile portföy yönetimi hizmeti ve yurt dışında kurulu fonlara yatırım danışmanlığı hizmeti verilmesidir.

2) Şirket’in Faaliyet Kapsamı

Bireysel Emeklilik Sistemi; mevcut sosyal güvenlik sistemimizi tamamlayıcı nitelikte olmak üzere, bireylere emeklilik döneminde ilave bir gelir sağlayarak refah düzeylerinin yükseltilmesine yardımcı olmak amacıyla kurulmuş, tamamen gönüllülük esasına dayalı bir sistemdir.

Emeklilik yatırım fonu; emeklilik için ödenen katkı paylarının yatırıma yönlendirildiği bir yatırım fonudur. Emeklilik şirketleri tarafından kurulur. Portföy yönetim şirketlerince yönetilir.

Bu fonlar Bireysel Emeklilik Sistemi’ne ödenen katkı paylarının değerlendirilmesi için ve işletilmesi amacıyla özel olarak kurulur. Sadece Bireysel Emeklilik Sistemi’ne giren kişiler tarafından satın alınabilir. Emeklilik yatırım fonlarının elde etmiş olduğu kazançlara stopaj uygulanmamaktadır. Daha uzun vadeli yatırım stratejileri ile yönetilmektedir.

3) Fonun yatırım amacı borsada işlem gören şirketlerin paylarına yatırım yatırarak sermaye kazancı elde etmektir.

Fon portföyünün en az %80’ini devamlı olarak borsada işlem gören ortaklıkların paylarına yatıran ve sermaye kazancı elde etmeyi hedefleyen fondur. Ek olarak riskin azaltılması ve likidite yaratmak amacıyla izahnamenin 2.4. maddesindeki tabloda yer alan para ve sermaye piyasası araçlarına, belirlenen sınırlamalar çerçevesinde yatırım yapılır.

4) Fon 01.01.2024 – 30.06.2024 döneminde net %68.02 oranında getiri sağlarken, karşılaştırma ölçütünün getirisi aynı dönemde %43.25 olmuştur. Sonuç olarak Fon’un nispi getirisi %24.77 olarak gerçekleşmiştir.

Toplam Getiri:Fonun ilgili dönemdeki birim pay değerindeki yüzdesel getiriyi ifade etmektedir.
Karşılaştırma Ölçütünün Getirisi:Fonun karşılaştırma ölçütünün ilgili dönem içerisinde belirtilen VarlıkDağılımları ile ağırlıklandırılarak hesaplanmış olan yüzdesel getirisini ifade etmektedir.

Nispi Getiri:Performans sonu dönemi itibariyle hesaplanan portföy getiri oranı ile karşılaştırma ölçütünün getiri oranı arasındaki farkı ifade etmektedir.

5) Fon’un 1 Ocak – 30 Haziran 2024 dönemindeki getirisine “B. Performans Bilgileri” bölümünde yer verilmiştir.

NN HAYAT ve EMEKLİLİK A.Ş.
HİSSE SENEDİ EMEKLİLİK YATIRIM FONU

1 OCAK – 30 HAZİRAN 2024 DÖNEMİNE AİT
PERFORMANS SUNUŞ RAPORU

(Tüm tutarlar, aksi belirtilmedikçe Türk Lirası (“TL”) cinsinden ifade edilmiştir.)

- 6) 1 Ocak – 30 Haziran 2024 dönemine ait Yönetim ücretleri, vergi, saklama ücretleri ve diğer faaliyet giderlerinin günlük brüt varlık değerlere oranının ağırlıklı ortalaması aşağıdaki gibidir:

Toplam Giderler (TL)	35,003,334
Ortalama Fon Portföy Değeri (TL)	3,107,218,750
Toplam Gider/Ortalama Fon Portföy Değeri (%)	0.011

- 7) Fonun karşılaştırma ölçütü %90 BIST 100 Getiri Endeksi + %10 BIST-KYD Repo (Brüt) Endeksi'dir.

- 8) Emeklilik yatırım fonlarının portföy işletmesinden doğan kazançları kurumlar vergisi ve stopajdan muaftır. Ayrıca, 31 Aralık 2004 tarihli 5281 sayılı Kanun'la Gelir Vergisi Kanunu'na eklenen Geçici 67. madde çerçevesinde, emeklilik yatırım fonlarının taraf olduğu yatırım işlemlerinden elde edilen kazançlar üzerinden de tevkifat yapılmaz.

- 9) 1 Ocak – 30 Haziran 2024 döneminde Fon'un Bilgi Rasyosu 0.328 olarak gerçekleşmiştir. Bilgi Rasyosu, riske göre düzeltilmiş getiri ölçümünde kullanılır. Performans Ölçütü (Benchmark) getirisi üzerindeki portföy getirisinin, portföyün volatilitesine (oynaklığına) oranı olarak hesaplanır. Portföy yöneticisinin performans ölçütü üzerinde sağladığı getiriye ölçer. Bilgi rasyosunun aynı zamanda portföy yöneticisinin tutarlılık/istikrar derecesini de gösterdiği kabul edilir. Pozitif ve yüksek Bilgi Rasyosu iyi kabul edilir.

- 10) Yönetim Ücretleri, vergi saklama ücretleri ve diğer faaliyet giderlerinin ortalama fon portföy değerine oranı Dipnot 7'de açıklanmıştır. Dönemin faaliyet giderleri dağılımı ise aşağıdaki gibidir:

Yönetmelik (*) Madde-19 Uyarınca Yapılan Faaliyet Giderleri	01.01.2024- 30.06.2024
Yönetim Ücreti	33,022,717
Saklama Ücreti	168,398
Denetim Ücretleri	23,042
Kurul Ücretleri	210,105
Komisyon ve Diğer İşlem Ücretleri	1,404,889
Esas Faaliyetlerden Diğer Giderler	174,182
Toplam Giderler	35,003,334

(*) 13 Mart 2013 tarih ve 28586 sayılı Resmi Gazete'de yayımlanarak yürürlüğe giren “Emeklilik Yatırım Fonlarının Kuruluş ve Faaliyetlerine İlişkin Esaslar Hakkında Yönetmelik”

- 11) Sermaye Piyasası Kurulu'nun 52.1 sayılı ilke kararına göre hazırlanan brüt fon getirisi hesaplaması aşağıdaki gibidir:

NN HAYAT ve EMEKLİLİK A.Ş.
HİSSE SENEDİ EMEKLİLİK YATIRIM FONU

1 OCAK – 30 HAZİRAN 2024 DÖNEMİNE AİT
PERFORMANS SUNUŞ RAPORU

(Tüm tutarlar, aksi belirtilmedikçe Türk Lirası (“TL”) cinsinden ifade edilmiştir.)

Fon Net Basit Getirisi (Dönem Sonu Birim Fiyat-Dönem Başı Birim Fiyat/Dönem Başı Birim Fiyat)	68.02%
Gerçekleşen Fon Toplam Giderleri Oranı (*)	1.12%
Azami Toplam Gider Oranı	1.13%
Kurucu Tarafından Karşılanaan Giderlerin Oranı (**)	0%
Net Gider Oranı (Gerçekleşen Fon Toplam Gider Oranı – Dönem İçinde Kurucu Tarafından Karşılanaan Fon Giderlerinin Toplamının Oranı)	1.13%
Brüt Getiri	69.14%

(*) Kurucu tarafından karşılanalarda dahil tüm fon giderlerinin ortalama net varlık değerine oranı.

(**) Azami Fon Toplam Gider Oranın aşılması nedeniyle kurucu tarafından dönem sonunu takip eden 5 iş günü içinde fona iade edilen giderlerin ortalama fon net varlık değerine oranını ifade etmektedir.