

**HDI FİBA EMEKLİLİK VE HAYAT A.Ş.
OSMANLI PORTFÖY DEĞİŞKEN EMEKLİLİK YATIRIM FONU**

**1 OCAK – 31 ARALIK 2024 DÖNEMİNE AİT
PERFORMANS SUNUŞ RAPORU VE
YATIRIM PERFORMANSI KONUSUNDA KAMUYA
AÇIKLANAN BİLGİLERE İLİŞKİN RAPOR**

RSM Turkey Uluslararası Bağımsız Denetim A.Ş.

Maslak Office Building,
Sümer Sokak, No 4, Kat 2,
34485, Maslak, İstanbul

T +90 212 370 0700
F +90 212 370 0849

www.rsmtr.com

**HDI FİBA EMEKLİLİK VE HAYAT A.Ş.
OSMANLI PORTFÖY DEĞİŞKEN EMEKLİLİK YATIRIM FONU**

**31 Aralık 2024 Tarihinde Sona Eren Hesap Dönemine Ait
Yatırım Performansı Konusunda Kamuya Açıklanan Bilgilere İlişkin Rapor**

HDI Fiba Emeklilik Ve Hayat A.Ş. Osmanlı Portföy Değişken Emeklilik Yatırım Fonu'nun ("Fon") 1 Ocak – 31 Aralık 2024 dönemine ait ekteki performans sunuş raporunu Sermaye Piyasası Kurulu'nun VII-128.5 sayılı "Bireysel Portföylerin ve Kolektif Yatırım Kuruluşlarının Performans Sunumuna, Performansa Dayalı Ücretlendirilmesine ve Kolektif Yatırım Kuruluşlarını Notlandırma ve Sıralama Faaliyetlerine İlişkin Esaslar Tebliğ"inde ("Tebliğ") yer alan performans sunuş standartlarına ilişkin düzenlemeleri çerçevesinde incelemiş bulunuyoruz.

İncelememiz sadece yukarıda belirtilen döneme ait performans sunuşunu kapsamaktadır. Bunun dışında kalan dönemler için inceleme yapılmamış ve görüş oluşturulmamıştır.

Görüşümüze göre 1 Ocak – 31 Aralık 2024 dönemine ait performans sunuş raporu Fon'un performansını Tebliğ'de belirtilen performans sunuş standartlarına ilişkin düzenlemelere uygun olarak doğru bir biçimde yansıtmaktadır.

Diğer Husus

Fon'un kamuya açıklanmak üzere hazırlanan 31 Aralık 2024 tarihinde sona eren hesap dönemine ait finansal tablolarına ilişkin bağımsız denetim çalışmalarımız henüz tamamlanmamış olup, çalışmalarımızın tamamlanmasını müteakip söz konusu finansal tablolar hakkındaki bağımsız denetçi raporumuz ayrıca düzenlenecektir.

RSM Turkey Uluslararası Bağımsız Denetim A.Ş.
Member of RSM International



Necip Çakmakoğlu, SMMM
Sorumlu Denetçi

30 Ocak 2025
İstanbul, Türkiye

THE POWER OF BEING UNDERSTOOD
ASSURANCE | TAX | CONSULTING



HDI FİBA EMEKLİLİK VE HAYAT A.Ş. OSMANLI PORTFÖY DEĞİŞKEN EMEKLİLİK YATIRIM FONU'NA AİT PERFORMANS SUNUM RAPORU

A. TANITICI BİLGİLER

PORTFÖYE BAKIŞ

Halka Arz Tarihi : 21/03/2017

YATIRIM VE YÖNETİME İLİŞKİN BİLGİLER

31/12/2024 tarihi itibarıyla	
Fon Toplam Değeri	135.291.139
Birim Pay Değeri (TRL)	0,149751
Yatırımcı Sayısı	2.365
Tedavül Oranı (%)	0,09%

Fon'un Yatırım Amacı	Portföy Yöneticileri
Geniş portföy yelpazesi ile piyasa koşullarına göre portföy yapısını hızlı ve ani şekilde değiştirebilme avantajını da gözeterek ağırlıklı olarak kamu borçlanma araçları ve Türk pay senetlerine yatırım yaparak faiz ve sermaye kazancı elde etmektedir.	Mehmet Taylan TATLISU
En Az Alınabilir Pay Adedi : 0.001000 Adet	

Portföy Dağılımı	
Borçlanma Araçları	47,13%
- Özel Sektör Borçlanma Araçları	44,46%
- Devlet Tahvili / Hazine Bonosu	1,78%
- Finansman Bonosu	0,89%
Ortaklık Payları	25,16%
- Elektrik	3,93%
- Perakende	3,36%
- Gayrimenkul Yatırım Ort.	2,56%
- Otomotiv	2,39%
- Biracılık Ve Meşrubat	1,97%
- Aracı Kurum	1,76%
- Tekstil, Entegre	1,52%
- Hava Yolları Ve Hizmetleri	1,50%
- Holding	1,44%
- Gıda	1,21%
- Çimento	1,09%
- Otomotiv Lastiği	0,83%
- Teknoloji	0,70%
- Kağıt Ve Kağıt Ürünleri	0,46%
- Demir, Çelik Temel	0,44%
Yatırım Fonu Katılma Payları	16,59%
Kıymetli Maden	6,86%
Borsa Yatırım Fonu	2,29%
Teminat	1,97%
Futures	0,00%
Toplam	100,00%

Yatırım Stratejisi
Fonun amacı, portföy yöneticilerinin piyasa beklenti ve analizleri doğrultusunda fon portföyünün tamamının Yönetmelik'in 5 inci maddesinde belirtilen yerli ve yabancı varlık türlerinin tamamına veya bir kısmına yatırılması suretiyle hem sermaye kazancı hem temettü, hem de faiz ve kira sertifikası geliri elde etmektir. Fonun varlık dağılımı önceden belirlenemez. Portföy yapısı/yönetim stratejisi karşılaştırma ölçütü kullanmaya elverişli olmadığından fon için herhangi bir karşılaştırma ölçütü belirlenmemiştir.

Yatırım Riskleri
Emeklilik yatırım fonunun işletilmesi sırasında karşılaşılabilecek muhtemel riskler; Finansal, Operasyonel, Politik ve Ekonomik Risklerdir. Finansal ve politik risklerin yönetimine ilişkin olarak, portföy yöneticisi fon portföyünü yönetirken riskin dağıtılması, likidite ve getiri unsurlarını göz önünde bulundurmakta, portföy yönetim stratejilerine ve yatırım sınırlamalarına uygun hareket ederek fon içtüzüğü, izahname, portföy yönetim sözleşmesi ve ilgili mevzuatta belirtilen esaslara uymaktadır. Fon yönetiminde yatırım yapılacak sermaye piyasası araçlarının seçiminde nakde dönüşümü kolay ve riski az olanlar tercih edilmektedir. Fon'a ait genel yatırım kararları, konularında uzman üyelerin oluşturduğu bir komite tarafından verilmekte ve alınan kararlar tutanak haline getirilmektedir. Fon yöneticisi, ilgili mevzuat, içtüzük ve izahname ile birlikte komite kararlarını da dikkate alır. Operasyonel risklerin yönetimine ilişkin olarak, Fon'un tüm muhasebe ve takas işlemleri OYAK Yatırım Menkul Değerler A.Ş. nezdindeki yerine getirilmektedir. Fon'un yönetiminde oluşabilecek hata, hile ve usulsüzlüklerin önlenmesi ve tespiti, muhasebe kayıtlarının doğru ve eksiksiz olması amacıyla Fon iç kontrol sistemine ilişkin tüm esas ve usuller ile iş akışları HDI Fiba Emeklilik ve Hayat A.Ş. tarafından yazılı hale getirilmiştir.

B. PERFORMANS BİLGİSİ

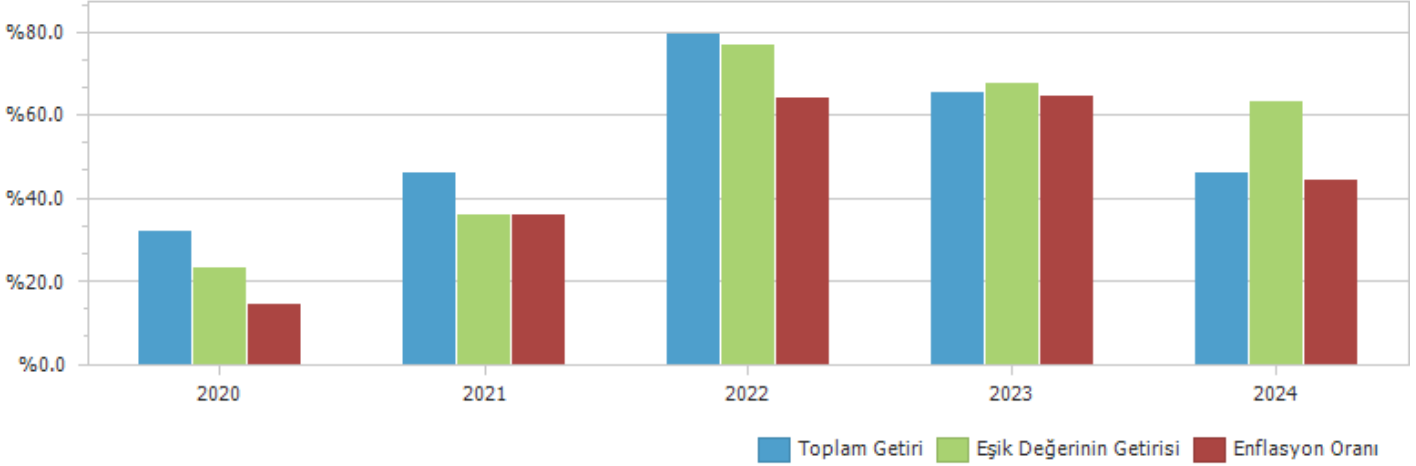
PERFORMANS BİLGİSİ							
YILLAR	Toplam Getiri (%)	Eşik Değer Getirisi (%)	Enflasyon Oranı (%) (TÜFE) (*)	Portföyün Zaman İçinde Standart Sapması (%) (**)	Eşik Değerin Standart Sapması (%) (**)	Bilgi Rasyosu	Sunuma Dahil Dönem Sonu Portföyün Toplam Değeri / Net Aktif Değeri
2020	32,093%	23,577%	14,599%	0,590%	0,391%	0,039	40.795.077,77
2021	46,214%	36,292%	36,081%	1,252%	1,162%	0,080	82.894.844,85
2022	79,977%	77,104%	64,270%	0,530%	0,723%	0,007	148.140.432,99
2023	65,675%	67,993%	64,773%	0,749%	0,794%	-0,014	145.252.395,37
2024	46,357%	63,543%	44,379%	0,476%	0,125%	-0,092	135.291.139,10

(*) Enflasyon oranı TÜİK tarafından açıklanan 12 aylık TÜFE'nin dönemsel oranıdır.

(**) Portföyün ve eşik değerinin standart sapması dönemdeki günlük getiriler üzerinden hesaplanmıştır.

2024 yılında fonun eşik değer getirisi (47.063%) BIST TLREF Endeksi getirisinin (63.543%) altında gerçekleştiği için eşik değer olarak BIST TLREF Endeksi kullanılmıştır.

PERFORMANS GRAFİĞİ



GEÇMİŞ GETİRİLER GELECEK DÖNEM PERFORMANSI İÇİN BİR GÖSTERGE SAYILMAZ.

C. DİPNOTLAR

1) Fon kurucusu HDI Fiba Emeklilik ve Hayat A.Ş., Bireysel Emeklilik ve Tasarruf ve Yatırım Sistemi Kanunu, Sigortacılık Kanunu, Türk Ticaret Kanunu ve Sermaye Piyasası Kanunu ile diğer ilgili mevzuata uygun hareket etmek kaydıyla hayat sigortaları, kaza sigortaları ve Bireysel Emeklilik gibi mevzuatın izin verdiği faaliyetleri genel müdürlük ve acenteleri ile yürütmektedir. Şirket Bireysel Emeklilik faaliyetleri kapsamında mevzuatta belirtilen faaliyetleri yürütmek amacıyla Emeklilik yatırım fonu kurmak, işletmek, birleştirmek, devretmek gibi faaliyetleri de yerine getirmektedir.

2) Fon Portföyü'nün yatırım amacı, yatırımcı riskleri ve stratejisi "Tanıtıcı Bilgiler" bölümünde belirtilmiştir.

3) Fon 01/01/2024 - 31/12/2024 döneminde net %46.36 oranında getiri sağlarken, eşik değerinin getirisi aynı dönemde %63.54 olmuştur. Sonuç olarak Fon'un nispi getirisi %-17.19 olarak gerçekleşmiştir.

Toplam Getiri : Fonun ilgili dönemdeki birim pay değerindeki yüzdesel getiriyi ifade etmektedir.

Eşik Değerinin Getirisi : Fonun eşik değerinin ilgili dönem içerisinde belirtilen varlık dağılımları ile ağırlıklandırılarak hesaplanmış olan yüzdesel getirisini ifade etmektedir.

Nispi Getiri : Performans sonu dönemi itibarıyla hesaplanan portföy getiri oranı ile karşılaştırma ölçütünün getiri oranı arasındaki farkı ifade etmektedir.

4) Riske göre düzeltilmiş getirinin hesaplanmasında Bilgi Rasyosu (Information Ratio) kullanılmıştır. Bilgi rasyosu, fonun günlük getiri oranı ile karşılaştırma ölçütü/eşik değer günlük getiri farklarının performans dönemi boyunca ortalamasının, fonun günlük getiri oranı ile karşılaştırma ölçütü/eşik değer günlük getiri farklarının performans dönemi boyunca standart sapmasına oranı olarak hesaplanmaktadır. Pozitif ve istikrarlı bilgi rasyosu hedeflenir. 1 Ocak - 31 Aralık 2024 dönemi için hesaplanan bilgi rasyosu -0.092 olarak gerçekleşmiştir (1 Ocak - 29 Aralık 2023: -0.014)

5) Yönetim ücretleri, vergi, saklama ücretleri ve diğer faaliyet giderlerinin günlük brüt portföy değerine oranının ağırlıklı ortalaması aşağıdaki gibidir.

01/01/2024 - 31/12/2024 döneminde :	Portföy Değerine Oranı (%)	TL Tutar
Fon Yönetim Ücreti	0,004394%	2.235.985,96
Denetim Ücreti Giderleri	0,000051%	25.725,89
Saklama Ücreti Giderleri	0,000330%	167.999,07
Aracılık Komisyonu Giderleri	0,000184%	93.863,19
Kurul Kayıt Ücreti	0,000033%	16.572,83
Diğer Faaliyet Giderleri	0,000134%	67.949,38
Toplam Faaliyet Giderleri	2.608.096,32	
Ortalama Fon Toplam Değeri	139.321.402,51	
Toplam Faaliyet Giderleri / Ortalama Fon Toplam Değeri	1,872000%	

6) SPK 03.03.2016, 7/223 sayılı ilke kararına (Emeklilik Yatırım Fonlarına İlişkin Rehber) göre hazırlanan brüt fon getiri hesaplaması.

01 Ocak - 31 Aralık 2024 Döneminde brüt fon getirisi

01/01/2024 - 31/12/2024 döneminde :	Oran
Net Basit Getiri	46,36%
Gerçekleşen Fon Toplam Giderleri Oranı*	1,87%
Azami Toplam Gider Oranı	2,28%
Kurucu Tarafından Karşılanaan Giderlerin Oranı**	0,00%
Net Gider Oranı	1,87%
Brüt Getiri	48,23%

(*) Kurucu tarafından karşılananlarda dahil tüm fon giderlerinin ortalama net varlık değerine oranı.

(**) Azami Fon Toplam Gider Oranının aşılması nedeniyle kurucu tarafından dönem sonunu takip eden 5 iş günü içinde fona iade edilen giderlerin ortalama fon net varlık değerine oranını ifade etmektedir.

7) Performans sunum döneminde Fon'a ilişkin yatırım stratejisi değişikliği yapılmamıştır.

Kıstas Dönemi	Kıstas Bilgisi
02/01/2018-...	%100 EGM BES TÜM Yatırım Fonu Endeksi

8) Emeklilik yatırım fonlarının portföy işletmesinden doğan kazançları kurumlar vergisi ve stopajdan muaftır. Ayrıca 31 Aralık 2004 tarihli 5281 sayılı Kanun'la Gelir Vergisi Kanunu'na eklenen Geçici 67. madde çerçevesinde, emeklilik yatırım fonlarının taraf olduğu yatırım işlemlerinden elde edilen kazançlar üzerinden de tevkifat yapılmaz.

D. İLAVE BİLGİLER VE AÇIKLAMALAR

1) Tüm dönemler için portföy ve eşik değerinin birikimli getiri oranı

Dönemler	Portföy Net Getiri	Eşik Değeri	Nispi Getiri
02/01/2020 - 31/12/2020	32,09%	23,66%	8,43%
04/01/2021 - 31/12/2021	46,21%	36,29%	9,92%
03/01/2022 - 30/12/2022	79,98%	77,10%	2,87%
02/01/2023 - 29/12/2023	65,67%	67,99%	-2,32%
02/01/2024 - 31/12/2024	46,36%	63,54%	-17,19%

2) Döviz Kurlarındaki Dönemsel Ortalama Getiri ve Sapma

Dönemler	USD		EUR		GBP		JPY	
	Ortalama	Standart Sapma	Ortalama	Standart Sapma	Ortalama	Standart Sapma	Ortalama	Standart Sapma
02/01/2020 - 31/12/2020	0,09%	0,76%	0,13%	0,79%	0,11%	0,91%	0,11%	0,91%
04/01/2021 - 31/12/2021	0,27%	2,34%	0,23%	2,31%	0,26%	2,30%	0,22%	2,35%
03/01/2022 - 30/12/2022	0,14%	0,58%	0,11%	0,76%	0,09%	0,86%	0,08%	0,90%
02/01/2023 - 29/12/2023	0,18%	0,71%	0,20%	0,80%	0,21%	0,86%	0,16%	0,93%
02/01/2024 - 31/12/2024	0,07%	0,22%	0,05%	0,39%	0,07%	0,41%	0,03%	0,71%

3) Portföy ve Karşılaştırma Ölçütü / Eşik Değeri için Risk Ölçümleri

Dönemler	Takip Hatası	Beta
02/01/2020 - 31/12/2020	0,0735	0,9394
04/01/2021 - 31/12/2021	0,0585	1,0305
03/01/2022 - 30/12/2022	0,1122	0,2908
02/01/2023 - 29/12/2023	0,0678	0,7998
02/01/2024 - 31/12/2024	0,0751	0,6692

4) Getiri Oranını Etkileyen Piyasa Koşulları

01/01/2024 - 31/12/2024 Dönem Getirisi	Getiri
BIST 100 ENDEKSİ	34,94%
BIST 30 ENDEKSİ	38,06%
BIST-KYD REPO BRÜT ENDEKSİ	63,52%
BIST-KYD DİBS 91 GÜN ENDEKSİ	45,67%
BIST-KYD DİBS 182 GÜN ENDEKSİ	41,24%
BIST-KYD DİBS 365 GÜN ENDEKSİ	39,93%
BIST-KYD DİBS 547 GÜN ENDEKSİ	33,14%
BIST-KYD DİBS TÜM ENDEKSİ	20,27%
BIST-KYD DİBS UZUN ENDEKSİ	13,68%
BIST-KYD ÖSBA SABİT ENDEKSİ	53,62%
BIST-KYD ÖSBA DEĞİŞKEN ENDEKSİ	66,63%
BIST-KYD Kamu Kira Sertifikaları Endeksi	27,24%
BIST-KYD Özel Sektör Kira Sertifikaları Endeksi	49,83%
BIST-KYD 1 Aylık Gösterge Mevduat Endeksi (TL)	52,32%
BIST-KYD 1 Aylık Gösterge Kar Payı TL Endeksi	39,68%
BIST Katılım 50 GETİRİ ENDEKSİ	26,10%
BIST-KYD ALTIN FİYAT AĞIRLIKLILIK ORTALAMA	52,44%
BIST-KYD Eurobond USD (TL)	27,82%
BIST-KYD Eurobond EUR (TL)	21,10%
Dolar Kuru	19,85%
Euro Kuru	12,78%