

**ANADOLU HAYAT EMEKLİLİK A.Ş. İKİNCİ HİSSE SENEDİ  
EMEKLİLİK YATIRIM FONU**

**1 OCAK - 31 ARALIK 2025 DÖNEMİNE AİT  
PERFORMANS SUNUŞ RAPORU VE  
YATIRIM PERFORMANSI KONUSUNDA KAMUYA  
AÇIKLANAN BİLGİLERE İLİŞKİN RAPOR**



**ANADOLU HAYAT EMEKLİLİK A.Ş. İKİNCİ HİSSE SENEDİ EMEKLİLİK YATIRIM FONU**

**YATIRIM PERFORMANSI KONUSUNDA**

**KAMUYA AÇIKLANAN BİLGİLERE İLİŞKİN RAPOR**

Anadolu Hayat Emeklilik A.Ş. İkinci Hisse Senedi Emeklilik Yatırım Fonu'nun ("Fon") 1 Ocak - 31 Aralık 2025 dönemine ait ekteki performans sunuş raporunu Sermaye Piyasası Kurulu'nun VII - 128.5 sayılı Bireysel Portföylerin ve Kolektif Yatırım Kuruluşlarının Performans Sunumuna, Performansa Dayalı Ücretlendirilmesine ve Kolektif Yatırım Kuruluşlarını Notlandırma ve Sıralama Faaliyetlerine İlişkin Esaslar Hakkında Tebliğ'inde ("Tebliğ") yer alan performans sunuş standartlarına ilişkin düzenlemeleri çerçevesinde incelemiş bulunuyoruz.

İncelememiz sadece yukarıda belirtilen döneme ait performans sunuşunu kapsamaktadır. Bunun dışında kalan dönemler için inceleme yapılmamış ve görüş oluşturulmamıştır.

Görüşümüze göre 1 Ocak - 31 Aralık 2025 dönemine ait performans sunuş raporu Fon'un performansını Tebliğ'de belirtilen performans sunuş standartlarına ilişkin düzenlemelere uygun olarak doğru bir biçimde yansıtmaktadır.

*Diğer Husus*

Fon'un 31 Aralık 2025 tarihi itibarıyla kamuya açıklanmak üzere ayrıca hazırlanacak yıllık finansal tabloları üzerindeki bağımsız denetim çalışmalarımız henüz tamamlanmamış olup; söz konusu finansal tablolara ilişkin bağımsız denetim çalışmalarımızın tamamlanmasını müteakiben finansal tablolara ilişkin bağımsız denetçi raporumuz ayrıca tanzim edilecektir.

PwC Bağımsız Denetim ve  
Serbest Muhasebeci Mali Müşavirlik A.Ş.



Ramazan Yüksekaya, SMMM  
Sorumlu Denetçi

İstanbul, 30 Ocak 2026

ANADOLU HAYAT EMEKLİLİK A.Ş. İKİNCİ HİSSE SENEDİ EMEKLİLİK YATIRIM FONU 'NA AİT PERFORMANS SUNUŞ RAPORU			
<b>A. TANITICI BİLGİLER</b>			
<b>PORTFÖYE BAKIŞ</b>		<b>YATIRIM VE YÖNETİME İLİŞKİN BİLGİLER</b>	<b>Portföy Yöneticileri</b>
Halka arz tarihi:	1.09.2005		
31.12.2025 tarihi itibarıyla (*)		<b>Yatırım Stratejisi</b>	Murat İğnebekçili - Umur Açıklan
<b>AHB</b>			
Net Varlık Değeri	898.842.225	<p>Fon portföyünün en az %80'i devamlı olarak BIST'te işlem gören şirketlerin paylarından oluşur ve fon sermaye kazancı elde etmeyi hedefler. Fon ulusal pay piyasasındaki dalgalanmalardan maksimum şekilde yararlanmayı hedef almaktadır. Portföye, likiditesi fazla, piyasa değeri yüksek, sektöründe geleceği olan şirketlerin payları alınıp, satılmaktadır. Bunlara ek olarak fon izahnamesinin 2.4. maddesindeki tabloda yer alan para ve sermaye piyasası araçlarına, belirlenen sınırlar çerçevesinde yatırım yapılır.</p>	<p>(*) 1 Ocak 2026 tarihinin tatil günü olması sebebi ile 2 Ocak 2026 sonu ile hazırlanan performans raporlarında 2 Ocak 2026 tarihinde geçerli olan 31 Aralık 2025 tarihi ile oluşturulan Fon Portföy Değeri ve Net Varlık Değeri tablolarındaki değerler kullanılmıştır.</p>
Birim Pay Değeri	1,117370		
Yatırımcı Sayısı	7.338		
Tedavül Oranı	0,80%		
<b>Portföy Dağılımı</b>			
Tahvil-Bono (Kamu)	-		
Kamu Dış Borçlanma Araçları	-		
Türk Özel Sektör Borçlanma Araçları	-		
Gayrimenkul & Girişim Sermayesi Yatırım Fonları	-		
Borsa Yatırım Fonları	3,42%		
BIST Payları	92,50%		
Katılım Hesabı	-		
Kamu Kira Sertifikaları	-		
Altın	-		
Yabancı Borçlanma Araçları	-		
Türk Özel Sektör Kira Sertifikaları	-		
Kıymetli Madenler Cinsinden BYF	-		
Yabancı Borsa Yatırım Fonları	-		
Yatırım Fonu Katılma Payları	-		
Vadeli İşlem Nakit Teminatları	0,66%		
Takasbank Para Piyasası	3,42%		
Altına Dayalı Kamu Kira Sertifikaları / Borçlanma Araçları	-		
Özel Sektör Dış Borçlanma Araçları	-		
Ters Repo	-		
Varlığa Dayalı Menkul Kıymetler	-		
Vadeli Mevduat	-		
Yabancı Şirket Payları	-		
		<b>Karşılaştırma Ölçütü</b>	
		Fonun karşılaştırma ölçütü; %90 BIST 100 Endeksi + %10 BIST-KYD Repo (Brüt) Endeksi'dir.	
		<b>Yatırım Riskleri</b>	En Az Alınabilir Pay Adeti: 0,001 Adet
		Fon, piyasa riski, karşı taraf riski, likidite riski, kaldıraç yaratan işlem riski, operasyonel risk, yoğunlaşma riski, korelasyon riski, yasal risk, ihraççı riski, baz riski, teminat riski, opsiyon duyarlılık riskleri ve yapılandırılmış borçlanma araçları riskini taşımaktadır.	<b>Hisse Senedi Sektörel Dağılım</b>
			Mali -
			Sınai -
			Hizmet -

**B. PERFORMANS BİLGİSİ****PERFORMANS BİLGİSİ**

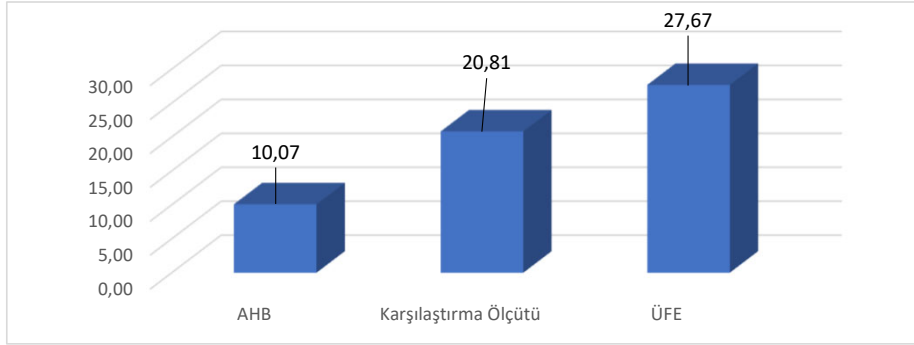
YILLAR	Toplam Getiri (*) (%)	Fon Brüt Getirisi (%)	Karşılaştırma Ölçütünün Getirisi (%)	Enflasyon Oranı (**) (%)	Fon Getirisinin Zaman İçinde Standart Sapması (%)	Karşılaştırma Ölçütünün Standart Sapması (%)	Bilgi Rasyosu (***)	Sunuma Dahil Dönem Sonu Fon Net Varlık Değeri (TL)
2025	10,07	12,35	20,81	27,67	1,51	1,37	-0,10	898.842.225
2024	55,93	58,21	37,80	28,52	1,41	1,30	0,13	910.775.569
2023	63,85	66,13	37,44	44,22	2,24	2,13	0,14	512.483.324
2022	222,85	225,13	187,25	97,72	1,63	1,63	0,10	438.837.052
2021	40,96	43,24	28,99	79,89	1,56	1,47	0,12	116.511.348

(\*):Portföyün geçmiş performansı gelecek dönem performansı için bir gösterege olamaz.

(\*\*):Enflasyon oranı 2025 yılı için TÜİK tarafından açıklanan 12 aylık ÜFE oranıdır.

(\*\*\*):Performans sunularında riske göre düzeltilmiş getirinin hesaplanmasında "Bilgi Rasyosu" (Information Ratio) kullanılacaktır. Bilgi rasyosu, Sermaye Piyasası Kurulu'nun 17/12/2013 tarih ve 28854 sayılı "Performans Sunuş Tebliği" nde belirtildiği şekilde hesaplanmaktadır.

(\*\*\*\*):Sermaye Piyasası Kurulu'nun Bireysel Portföylerin Ve Kolektif Yatırım Kuruluşlarının Performans Sunumuna, Performansa Dayalı Ücretlendirilmesine Ve Kolektif Yatırım Kuruluşlarını Notlandırma Ve Sıralama Faaliyetlerine İlişkin Esaslar Hakkında Tebliğ (V11-128.5) uyarınca fonun izahnamesinde belirtilen eşik değer getirisi, gecelik Türk Lirası referans faiz oranının performans dönemine denk gelen bileşik getirisinden düşük olduğu için eşik değer olarak BIST TLREF endeks getirisi kullanılmıştır.

**GRAFİK**

\* (31.12.2024-31.12.2025)

(\*\*):Enflasyon oranı TÜİK tarafından açıklanan 12 aylık ÜFE oranıdır.

**GEÇMİŞ GETİRİLER GELECEK DÖNEM PERFORMANSI İÇİN BİR GÖSTERGE SAYILMAZ.**

**C. DİPNOTLAR****1. Şirketin faaliyet kapsamı:**

Bireysel Emeklilik Tasarruf ve Yatırım Sistemi Kanunu, Sigortacılık Kanunu, Türk Ticaret Kanunu ve Sermaye Piyasası Kanunu ile diğer ilgili tüm mevzuatlarda öngörülen esas ve kurallara uygun hareket etmek kaydıyla, hayat grubu sigortaları, kaza sigortaları, hastalık sigortaları gibi mevzuatın izin verdiği tüm sigortacılık ve reasürans işlemlerini yürütmek, bireysel emeklilik faaliyetlerinde bulunmak, bu konulara ilişkin aracılık hizmeti almaktır. Şirket ayrıca; Emeklilik fonlarına yönelik mevzuatta belirlenen yükümlülüklerini yerine getirmek kaydıyla, emeklilik yatırım fonu kurmak, işletmek, birleştirmek, devretmek ve iştirak etmek gibi hususlarda tasarrufla bulunabilir.

**2. Nispi Getiri = [Gerçekleşen Getiri- Gerçekleşen Karşılaştırma Ölçütünün Getirisi]**

10,07 - 20,81 = -10,74

**3. Aşağıda 01.01.2025-31.12.2025 dönemine ait faaliyet giderlerinin ortalama net varlık değerine oranı yer almaktadır.**

AHB	Fon Gider Bilgileri	Dönem İçi Ortalama Fon Toplam Değerine Oranı (%)
	<b>İhraç İzni Giderleri</b>	0,00%
	<b>Tescil ve İlan Giderleri</b>	0,00%
	<b>Sigorta Giderleri</b>	0,00%
	<b>Noter Ücretleri</b>	0,00%
	<b>Bağımsız Denetim Ücreti</b>	0,01%
	<b>Alınan Kredi Faizleri</b>	0,00%
	<b>Saklama Ücretleri</b>	0,01%
	<b>Fon Yönetim Ücreti</b>	2,21%
	<b>Hisse Senedi Komisyonu</b>	0,07%
	<b>Tahvil Bono Komisyonu</b>	0,00%
	<b>Gecelik Ters Repo Komisyonu</b>	0,00%
	<b>Vadeli Ters Repo Komisyonu</b>	0,00%
	<b>TPP Komisyonu</b>	0,04%
	<b>Yabancı Menkul Kıymet Komisyonu</b>	0,00%
	<b>Vergi ve Diğer Giderler</b>	0,00%
	<b>Türev Araçları Komisyonu</b>	0,00%
	<b>Merkezi Kayıt Kuruluşu A.Ş. Komisyonları</b>	0,00%
	<b>Diğer Giderler</b>	0,03%
	<b>TOPLAM GİDERLER</b>	2,36%

**4. 01.01.2025-31.12.2025 tarihleri arasında;**

Fonun karşılaştırma ölçütü; %90 BIST 100 Endeksi + %10 BIST-KYD Repo (Brüt) Endeksi'dir.

**5. Emeklilik yatırım fonlarının portföy işletmeciliğinden doğan kazançları kurumlar vergisi ve stopajdan muafır.****6. Fon Gider Bilgileri****01.01.2025-31.12.2025 Dönemi****Anadolu Hayat Emeklilik A.Ş. Emeklilik Yatırım Fonları Fon Toplam Gider Kesintisi**

Fon Kodu	Fon İşletme Adı	Azami Fon Toplam Gider Kesintisi Oranı (%)*	Gerçekleşen Fon İşletim Gider Kesintisi Oranı (%)**	Gerçekleşen Diğer Fon Giderlerinin Oranı (%)***	Gerçekleşen Fon Toplam Gider Kesintisi Oranı (%)****	Ortalama Fon Net Varlık Değeri	Fon Toplam Gider Kesintisi Aşım Tutarı
AHB	AHE İkinci Hisse Senedi EYF	2,28	2,21	0,16	2,36	916.759.261,20	774.727,40

\* Bireysel Emeklilik Sistemi Hakkında Yönetmeliğin II numaralı ekinde belirtilen, fon türlerine göre fondan yıl içerisinde kesilebilecek en fazla gider oranlarının rapor tarihine denk gelen karşılığını ifade etmektedir.

\*\* Dönem içerisinde gerçekleşen fon işletim gideri kesintisi tutarının, ortalama fon net varlık değerine oranını ifade etmektedir.

\*\*\* Fona ilişkin bağımsız denetim gideri, saklama gideri, aracılık komisyonları, v.b. giderlerin ortalama fon net varlık değerine oranını ifade etmektedir.

\*\*\*\* Dönem içerisinde gerçekleşen fon işletim gideri kesintisi tutarları ve fona ilişkin diğer giderlerin tutarlarının, ortalama fon net varlık değerine oranını ifade etmektedir.

\*\*\*\*\* 09.11.2012 tarihi ve 28462 sayılı Resmî Gazete'de yayımlanan "Bireysel Emeklilik Sistemi Hakkında Yönetmelik" in Ek-2'sinde fon sepeti türündeki emeklilik yatırım fonlarında portföye alınacak yatırım fonları için ödenen yönetim ücreti ile fon sepeti emeklilik yatırım fonunun yıllık toplam gider oranının toplamı belirlenen azami yıllık fon toplam gider oranının %1 fazlasını aşmayacak şekilde hesaplamaya dahil edilmektedir. İlgili mevzuata istinaden ABE, TVG ve GMF kodlu fonlarda portföye alınacak yatırım fonları için ödenen yönetim ücreti fon toplam gider kesintisi hesaplamasına dahil edilmiştir.